

KARTA PRODUKTU

Marka	Nazwa asortymentu		Indeks handlowy i nazwa			Indeks produkcyjny		Rodzaj etykiety	Skład na bizerbie
MADEJ WRÓBEL	POŁĘDWICA SOPOCKA		511910 Połędwica sopocka 1/2 vac			465119 L POŁĘDWICA SOPOCKA		141376 E NOWA BIZERBA MW CZARNA	X
Rodzaj opakowania jednostkowego									
Seal PAK	Worki perforowane	VAC	FLOWPACK	MAP	LUZ	Folia Górna	Folia Dolna	Osłonka	
		X				146011 f FLO 21 VC NR 4 550 HS			

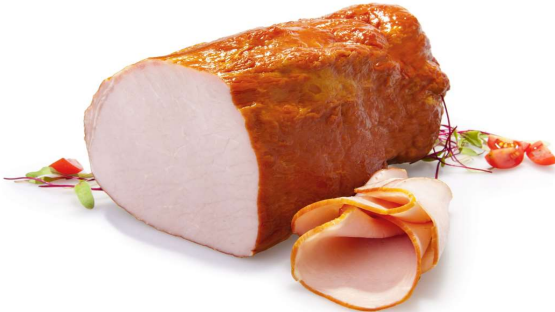
Wymiary produktu					
Długość:		Wysokość:		Szerokość:	

Waga produktu jednostkowa		Termin przydatności spożycia TPS			GTIN	Rodzaj kodu	Cena det na opak jednostkowym	GTIN karton
netto	tara	max z buforem (technologiczny)	max dla klienta	min. dla klienta (przy dostawie) / Kierunek	2911910000000			
1,5 - 2,2 kg	0,012 kg	30 dni		16 dni	CN	PKWiU	Numer wewnętrzny Klienta dla asortymentu	
Temperatura przechowywania			od +1°C do +7°C		1602 49 11	10.13.15.0		

Logistyka:										
Rodzaj pakowania zbiorczego		pojemnik	Ilość sztuk w pojemniku		8 sztuk ok. 15 kg	Ilość sztuk w kartonie	-			
Rodzaj kartonu	Indeks kartonu	Wymiar kartonu (dł.×szer.×wys.) TARA	Waga kartonu [kg]/ Waga pojemnika		Ilość kartonów na warstwie	Ilość warstw kartonów	Ilość na palecie	Wymiar palety (dł. × szer. × wys.)	Waga palety [kg]	
			około						około	
			netto	brutto					netto	brutto
-	-	-	-	-	4	8	32	120x80x174,4	480	

UWAGI:

W okresie przedświątecznym istnieje możliwość pakowania AM.



Opracował: K. Moderska Wydanie: 22 Karta ważna od: 17.01.2024		Schab wieprzowy, wędzony, parzony, z dodaną wodą.	
Wartość odżywcza	na 100 g	Składniki: schab wieprzowy 67 %, woda, sól, białko SOJOWE, stabilizatory: E451, E450, E452; błonnik PSZENNY bezglutenowy, substancje zagęszczające: E407a, E415; wzmacniacze smaku: E621, E635; przeciwutleniacze: E301, E316; regulator kwasowości: E331, białko wieprzowe, hydrolizat białka SOJOWEGO, błonnik OWSIANY bezglutenowy, cukier, olej rzepakowy, przyprawy, ekstrakty przypraw, ocet spirytusowy, ekstrakt drożdży, aromaty, substancja konserwująca: E250.	
Wartość energetyczna	389 kJ/ 92 kcal	Produkt może zawierać: zboża zawierające gluten, gorczycę, seler, mleko (łącznie z laktozą).	
Tłuszcz	2,7 g	Przechowywać w temperaturze od +1°C do +7°C.	
w tym kwasy tłuszczowe nasycone	1,0 g	Po otwarciu przechowywać w podanej temperaturze i spożyć w ciągu 48 godzin.	
Węglowodany	1,0 g		
w tym cukry	0 g		
Białko	16 g		
Sól	2,0 g		